

## 物件概要

名称 グリーンヴィレッジA棟103(1F)

所在地 酒田市こがね町一丁目20-8

構造 木造 アルミ・樹脂板葺 2階建て

種類 共同住宅 12世帯

間取り 6帖(和)×2.6帖(洋)、台所

浴室(エト・シャワー付)

水洗トイレ(洗浄機能付暖房便座)

設備 冷暖房、給湯設備、洗面化粧台

外部物置、BS

学区 松原小、第三中

駐車場 2台(賃料を含む)

1世帯当たり占有面積 67.46㎡ (20.40坪)

ガス LPガス

建築年月 平成8年3月

取引態様 仲介

交通 こがね団地バス停より徒歩3分

入居月日 即日

入居条件 家賃 50,000 円

共益費 - 円

敷金 50,000 円

仲介手数料 54,000 円(消費税込)

合計 154,000 円

その他 連帯保証人1名必要

借家人賠償保険にご加入下さい(2年間13,000円～)

お問い合わせ先

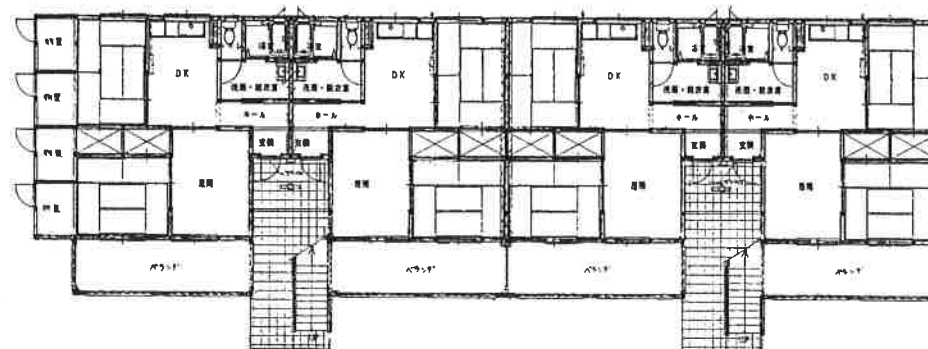
酒田市富士見町三丁目2番地の1

株式会社 栄地建

TEL 0234(26)2839 FAX 0234(26)2365

Email k-sakae1@beige.plala.or.jp

# 東向きのお洒落バルコニー



|     |     |     |     |     |
|-----|-----|-----|-----|-----|
| 2 F | 201 | 202 | 203 | 204 |
| 1 F | 101 | 102 | 103 | 104 |